

Heta Scan-Line 15 - 16

Scan-Line 16 – traditionele waarden

De traditionele kachel die nog altijd zeer geliefd is dankzij de fantastische verbranding die beantwoordt aan de nieuwste normen.

De Scan-Line 16 is nog altijd verkrijgbaar in de vele traditionele varianten, in roestvrij, email, geverfd, speksteen, met watertank.

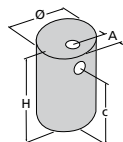


Scan-Line 16 speksteen

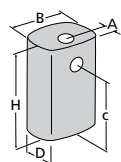


De Scan-Line 15 GT met graniet op de top en in het bak- en houtvak.

Scan-Line 15	
Rendement %	80
Nominale kW	7
Gewicht kg	220



A	260
Ø	600
C	895
H	1025



Scan-Line 16		A	185
Rendement %	80	B	550
Nominale kW	3-10	C	845
Gewicht kg	150	D	540
Gewicht met speksteen kg	195	H	980



Scan-Line 16
Roestvrij



Scan-Line 16
wit email

Technische info	Scan-Line 551	Scan-Line 700	Scan-Line 550 inbouwlachel	Scan-Line Classic 1 inbouwlachel	Scan-Line Classic 2 inbouwlachel	Scan-Line 550 compact inbouwlachel	Scan-Line 16	Scan-Line 15	Scan-Line 7A / 7B
Afmetingen in mm	A 148 B 560 C 921 D 397 H 1118	A 181 B 465 C 803 D 445 H 993					A 185 B 550 C 845 D 540 H 980	A 260 Ø 600 C 895 H 1025	A 177 196 B 404 462 C 696 696 D 394 415 H 880 880
Zie foto blz.	14	15	16	17	17		18-19	18	19
Kleur	zwart/grijs	zwart/grijs	zwart/grijs	zwart/grijs	zwart/grijs	zwart/grijs	zwart/grijs	zwart/grijs	zwart/grijs
Zijbekleding	kachelkleur	kachelkleur glas					kachelkleur email roestvrij speksteen		kachelkleur
Afdeksplaat	kachelkleur	kachelkleur					kachelkleur speksteen	kachelkleur graniet	kachelkleur
Deuren	kachelkleur	kachelkleur	kachelkleur email	kachelkleur	kachelkleur	kachelkleur email	kachelkleur email	kachelkleur email	kachelkleur
Nominaal kW	5	6	5	6	6	5	7	7	4
Effect kW	3-9	4-11	3-9	3-9	3-8	4-12	4-10	4-10	3-6
Verwarming m ²	30-120	30-120	30-120	30-120	30-120	30-120	30-150	30-150	20-90
Rookaan-sluiting ø mm	ø150	ø150	ø150	ø150	ø150	ø150	ø150	ø150	ø150
Gewicht kg	117	117	93	91	91	75	150 speksteen 195	160 GT 220	93
Hoeveelheid brandstof kg	1,6	1,8	1,6	2,5	2,5	1,6	2,5	2,5	1
Verbrandings-kamer, inv. breedte mm	340	355	340	510	510	340	375	375	306
Min. schoor-steenrek mbar	0,10	0,12	0,12	0,12	0,12	0,12	0,11	0,11	0,12
Afstand tot brandbaar materiaal Achter mm Naast mm	200 300	100 150/400	70 70	70 70	70 70		150 200	150 200	100 100
Afstand tot meubilair mm	800	800	800	1000	1000		800	800	800
CO %	0,09	0,09	0,08	0,08	0,08	0,08	0,08	0,08	0,09
Rendement %	81	83	82	79	79	82	80	80	83,1
Stofmeting NS3058 g/kg droogstof	4,57								
Stofmeting EN 13240 / DIN+ mg/m ³	33	35	25	53	53	25	52	52	20
Massastroming rookgas g/sec	5,5	4,4	4,6	7,1	7,1	4,6	5,7	5,7	3,2
Rookgastemperatuur c°	270	273	310	290	290	310	339	339	237